



FRIJOL

TENDENCIAS DE PRECIOS BOLETIN MES DE ENERO 2014 MERCADO NACIONAL



Fuente: SIMPAH/FHIA

FRIJOL ROJO: PRECIOS DE MERCADOS MAYORISTAS DADO EN LEMPIRAS POR QUINTAL (SACOS DE 100 LBS)

SEMANA	Precios tomados los días viernes de cada semana			La Ceiba	Comayagua	Siguatep.	Danli	Choluteca	Sta. Rosa	Juticalpa
	Tegucigalpa		SPS							
	Zonal Belén	Las Américas	Medina Concepción							
06-10 ene	725.0	750.0	725.0	1,200.0	725.0	675.0	775.0	n.d.	n.d.	n.d.
13-17 ene	700.0	750.0	725.0	1,100.0	725.0	n.d.	n.d.	n.d.	n.d.	n.d.
20-24 ene	750.0	775.0	725.0	1,100.0	725.0	n.d.	n.d.	n.d.	n.d.	n.d.
27-31 ene	825.0	825.0	825.0	n.d.	n.d.	n.d.	n.d.	n.d.	n.d.	n.d.

Fecha último
Precio:

Precios del día 31 de Enero de 2013

Frijol Negro: En Comayagua (24 ene) a Lps. 625.00 y en Siguatepeque (09 ene) a Lps. 575.00 el quintal respectivamente.

FRIJOL TINTO: PRECIOS DE MERCADOS MAYORISTAS DADO EN LEMPIRAS POR QUINTAL (SACOS DE 100 LBS)

SEMANA	Precios tomados los días viernes de cada semana			La Ceiba	Comayagua	Siguatep.	Danli	Choluteca	Sta. Rosa	Juticalpa
	Tegucigalpa		SPS							
	Zonal Belén	Las Américas	Medina Concepción							
06-10 ene	650.0	650.0	n.d.	1,000.0	n.d.	n.d.	725.0	n.d.	n.d.	n.d.
13-17 ene	650.0	675.0	n.d.	1,000.0	n.d.	n.d.	n.d.	n.d.	n.d.	n.d.
20-24 ene	700.0	700.0	n.d.	1,000.0	n.d.	n.d.	n.d.	n.d.	n.d.	n.d.
27-31 ene	775.0	775.0	n.d.	n.d.	n.d.	n.d.	n.d.	n.d.	n.d.	n.d.

Fecha último
Precio:

Precios del día 31 de Enero de 2013

Mercados de Centroamérica, México y República Dominicana

Precios de mayorista dado en US\$ por Quintal (sacos de 100 Lbs.)

SEMANA	Tegucigalpa, Honduras / ¹	Guatemala, Guatemala / ²	San Salvador, El Salvador / ³	Managua, Nicaragua / ⁴	San José, Costa Rica / ⁴	D. F. México / ⁵	Monterrey, N.L., México / ⁵	Santo Dom., Rep. Dom. / ⁶
	Rojo	Negro y Rojo	Rojo Seda y Rojo Corriente	Rojo y Rojo Chile (Tinto)	Negro y Rojo Tinto	Negro Import y Negro Nacional	Negro Importado y Pinto Nacional	Negro y Rojo
06-10 ene	35.77	38.71 y 41.88	35.00 y 29.00	33.51 y 32.72	n.d.	64.27 y 47.94	59.06 y 51.41	53.78 y 84.17
13-17 ene	35.14	38.69 y 42.78	37.00 y 31.00	34.47 y 33.48	n.d.	63.86 y 47.63	58.68 y 58.02	59.48 y 83.97
20-24 ene	36.93	37.57 y 42.66	36.00 y 31.00	35.42 y 33.45	72.11 y 84.16	63.13 y 47.78	58.02 y 50.51	60.57 y 82.70
27-31 ene	39.96	37.75 y 43.89	39.00 y 34.50	41.29 y 39.32	71.81 y 84.36	62.91 y 47.61	57.81 y 50.67	n.d.
Fecha último	31-ene-14	30-ene-14	31-ene-14	29-ene-14	27-ene-14	29-ene-14	29-ene-14	22-ene-14

/1: Precio promedio de los principales mercados de Tegucigalpa, correspondientes a los viernes de cada semana objeto de estudio / Fuente: SIMPAH-FHIA

/2: Fuente: <http://www.maga.gob.gt>

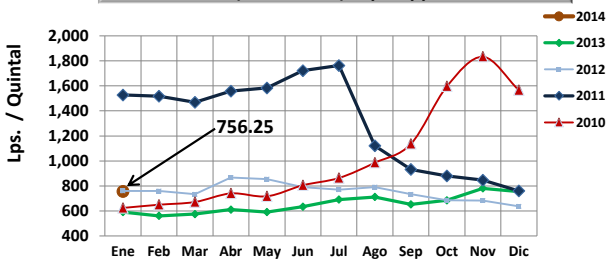
/3: Fuente: <http://www.agronegocios.gob.sv>

/4: Fuente: <http://www.sica.int/cac/>

/5: Fuente: <http://www.infoasercra.gob.mx>

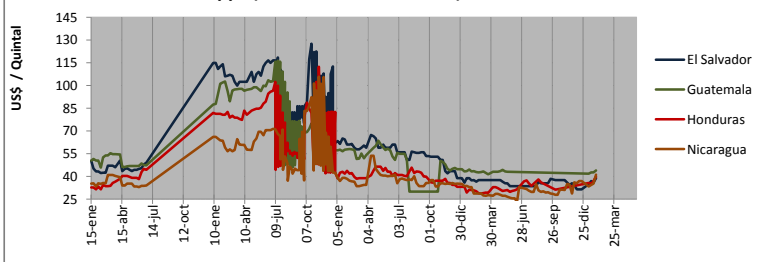
/6: Fuente: <http://www.agricultura.gob.do>

Comportamiento del precio de Frijol Rojo en Honduras (2010 - 2014) - Lps./qq -



Elaborado por Agronegocios con datos de SIMPAH

Precios de Frijol Rojo en Centroamérica US\$ /qq (Enero 2010-Enero 2014)

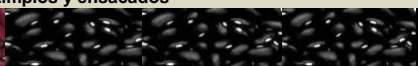


Elaborado por Agronegocios con datos de SIMPAH

ESTADOS UNIDOS DE NOROCCIDENTE

Precios FOB de Venta del distribuidor / US\$ por Quintal de 100 Lbs. / Calidad US No. 1: Limpios y ensacados

Fuente: www.ams.usda.gov



FECHA	FRIJOL PINTO				FRIJOL ROJO PEQUEÑO			FRIJOL NEGRO		
	N.E. COLORADO	NEBRASKA / WYOMING	N. DAKOTA / MINNESOTA	MONTANA	WASHINGTON / IDAHO	MICHIGAN	N. DAKOTA / MINNESOTA	MICHIGAN	N. DAKOTA	NEW YORK
29-ene-13	42.00-45.00	43.00-44.00	40.00-41.00	45.00-47.00	52.00-55.00	52.00-55.00	No establecido	44.00-46.00	40.00-43.00	No establecido
7-ene-14	46.00-48.00	46.00-48.00	42.00-43.00	No establecido	No establecido	No establecido	No establecido	50.00-52.00	46.00-49.00	No establecido
14-ene-14	46.00-48.00	46.00-48.00	42.00-43.00	No establecido	48.00-52.00	No establecido	No establecido	50.00-52.00	46.00-49.00	No establecido
21-ene-14	46.00-48.00	46.00-48.00	42.00-43.00	No establecido	48.00-53.00	No establecido	No establecido	50.00-52.00	46.00-49.00	No establecido
28-ene-14	46.00-48.00	46.00-48.00	42.00-43.00	No establecido	48.00-53.00	No establecido	No establecido	50.00-52.00	46.00-49.00	No establecido

Boletín preparado por la Unidad de Agronegocios de la Secretaría de Agricultura y Ganadería, SAG; Biv. Centroamérica, Ave. La FAO, Col. Loma Linda Norte, Tel.: (504) 2232-0873, Tegucigalpa, M.D.C., Honduras, C.A. Contacto email: ena_machuca@yahoo.es
Éste y otros boletines disponibles en: www.sag.gob.hn/agronegocios