



FRIJOL
CONDICIONES DE MERCADO
BOLETIN No.24
Del 11 al 15 de Junio, 2012
MERCADO NACIONAL

Fuente: SIMPAH/FHIA



FRIJOL ROJO: PRECIOS DE MERCADOS MAYORISTAS DADO EN LEMPIRAS POR QUINTAL (SACOS DE 100 LBS)

SEMANA	Precios tomados los días viernes de cada semana			La Ceiba	Comayagua	Siguatep.	Danli	Choluteca	Sta. Rosa	Juticalpa
	Tegucigalpa									
	Zonal Belén	Las Américas	SPS El Dandy							
21-25 May	850.0-900.0	900.0	740.0-850.0	1,200.0	700.0	650-700	750-800	850.0	750.0	1,050.0
28 May-01 Jun	800.0	850.0-900.0	750.0-800.0	900.0	700.0	675.0	750-800	1,000.0	750.0	1,050.0
04-08 Jun	850.0	800.0-850.0	750.0-800.0	900.0	700.0	600.0	650-700	950.0	750.0	1,000.0
11-15 Jun	750.0-800.0	800.0	740.0-760.0	900.0	700.0	600-625	650-700	900.0	750.0	1,000.0

Fecha último Precio: Precios del día 15 de Junio, 2012

Frijol Negro (Del 07-11 Junio 2012): En Comayagua a Lps. 650.00; en Siguatepeque a Lps. 600.00; en Choluteca Lps. 750.00 y Sta. Rosa de Copán Lps. 750.00 el quintal respectivamente.

FRIJOL TINTO: PRECIOS DE MERCADOS MAYORISTAS DADO EN LEMPIRAS POR QUINTAL (SACOS DE 100 LBS)

SEMANA	Precios tomados los días viernes de cada semana			La Ceiba	Comayagua	Siguatep.	Danli	Choluteca	Sta. Rosa	Juticalpa
	Tegucigalpa									
	Zonal Belén	Las Américas	SPS El Dandy							
21-25 May	750.0-800.0	750.0-800.0	650.0-690.0	1,000.0	n.d.	n.d.	700-750	900.0	750.0	900.0
28 May-01 Jun	700.0-750.0	800.0	n.d.	800.0	n.d.	n.d.	650-700	950.0	750.0	900.0
04-08 Jun	800.0	750.0-800.0	n.d.	750.0	n.d.	n.d.	600-650	900.0	750.0	800.0
11-15 Jun	700.0-750.0	700.0-750.0	n.d.	750.0	n.d.	n.d.	600-650	850.0	750.0	800.0

Fecha último Precio: Precios del día 15 de Junio, 2012

Mercados de Centroamérica, México y República Dominicana

PRECIOS DE MAYORISTA DADO EN US\$ POR QUINTAL (SACOS DE 100 LBS.)

SEMANA	Tegucigalpa, Honduras /1	Guatemala, Guatemala /2	San Salvador, El Salvador /3	Managua, Nicaragua /4	San José, Costa Rica /4	D. F. México/5	Monterrey, N.L., México/5	Santo Dom., Rep. Dom./6
	Rojo	Negro y Rojo	Rojo Seda y Rojo Corriente	Rojo y Rojo Chile (Tinto)	Negro y Rojo Tinto	Negro Import. y Negro Nacional	Negro Importado y Pinto Nacional	Negro y Rojo
04-08 Jun	43.09	45.94 y 57.29	59.00 y 52.50	40.47 y 38.34	65.66 y 80.36	59.59 y 54.76	67.64 y 80.53	56.31 y 76.78
11-15 Jun	40.48	47.02 y 53.37	61.00 y 51.00	40.44 y 39.16	66.58 y 89.863	60.19 y 55.31	68.33 y 81.34	55.73 y 76.86
Fecha último	15-jun-12	15-jun-12	15-jun-12	15-jun-12	11-jun-12	13-jun-12	13-jun-12	15-jun-12

/1: Precio promedio de los principales mercados de Tegucigalpa, correspondientes a los viernes de cada semana objeto de estudio / Fuente: SIMPAH-FHIA

/2: Fuente: <http://www.mega.gob.gt>

/3: Fuente: <http://www.agronegocios.gob.sv>

/4: Fuente: <http://www.sica.int/csc/>

46.48

61.3

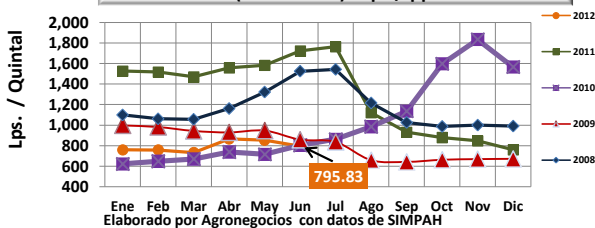
59

/5: Fuente: <http://www.infoaserca.gob.mx>

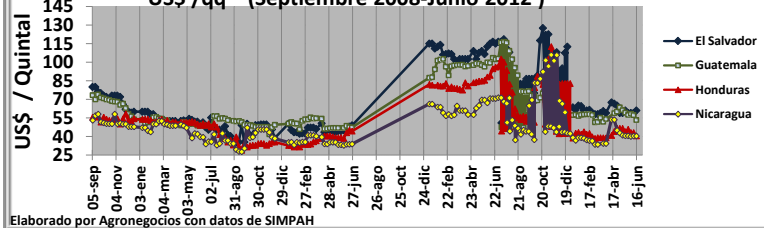
/6: Fuente: <http://www.agricultura.gob.do>

Honduras: Las autoridades de Finanzas desembolsaron 40 millones de Lempiras fondos para la compra de semillas y fertilizantes de la siembra de primera para pequeños productores. La entrega de los bonos de solidaridad productiva, que comenzó en la zona sur, continúa esta semana en el oriente del país. Las estimaciones del gobierno es entregar unos 120 millones bonos productivos para las tres temporadas agrícolas.

Comportamiento del precio de Frijol Rojo en Honduras (2008 - 2012) - Lps./qq -



Precios de Frijol Rojo en Centroamérica US\$ /qq (Septiembre 2008-Junio 2012)



ESTADOS UNIDOS DE NORTEAMERICA

Fuente: www.ams.usda.gov

PRECIOS FOB DE VENTA DEL DISTRIBUIDOR / US\$ POR QUINTAL DE 100 LBS. / CALIDAD US NO. 1: LIMPIOS Y ENSACADOS

FECHA	FRIJOL PINTO				FRIJOL ROJO PEQUEÑO			FRIJOL NEGRO		
	N.E. COLORADO	NEBRASKA / WYOMING	N. DAKOTA / MINNESOTA	MONTANA	WASHINGTON / IDAHO	MICHIGAN	N. DAKOTA / MINNESOTA	MICHIGAN	N. DAKOTA	NEW YORK
14-jun-11	40.00-41.00	40.00-41.00	37.00-40.00	39.00-41.00	53.00-55.00	53.00-55.00	No establecido	48.00-50.00	45.00-48.00	No establecido
12-jun-12	64.00-68.00	64.00-68.00	55.00-58.00	64.00-66.00	62.00-64.00	62.00-64.00	No establecido	45.00-47.00	No establecido	No establecido

Boletín preparado por la Unidad de Agronegocios de la Secretaría de Agricultura y Ganadería, SAG; Biv. Centroamérica, Ave. La FAO, Col. Loma Linda Norte, Tel.: (504) 2239-9739, Tegucigalpa, M.D.C., Honduras, C.A. Contacto email: emachuca@sag.gob.hn ó ena_machuca@yahoo.es
Este y otros boletines disponibles en: www.sag.gob.hn/agronegocios