

UNIDAD DE AGRONEGOCIOS



FRIJOL
CONDICIONES DE MERCADO

Del 10 al 14 de Enero, 2011

MERCADO NACIONAL

Fuente: SIMPAH/FHIA



FRIJOL ROJO: PRECIOS DE MERCADOS MAYORISTAS DADO EN LEMPIRAS POR QUINTAL (SACOS DE 100 LBS)

SEMANA	Precios tomados los días viernes de cada semana			La Ceiba	Sta. Rosa	Comayagua	Siguatep.	Choluteca	Danlí	Juticalpa
	Tegucigalpa		SPS							
	Zonal Belén	Las Américas	El Dandy							
20-24 Dic	1500-1600	1500-1600	1500-1550	n.d.	n.d.	n.d.	n.d.	n.d.	n.d.	n.d.
27-31 Dic	1500-1600	1500-1600	1500-1550	n.d.	n.d.	n.d.	n.d.	n.d.	n.d.	n.d.
03-07 Ene	1500-1550	1550-1600	1490-1500	1,650.0	1,700.0	1,500.0	1550-1600	1,400.0	1500-1600	1,750.0
10-14 Ene	1450-1500	1,600.0	1490-1500	n.d.	n.d.	n.d.	n.d.	n.d.	n.d.	n.d.

Fecha último Precio: Precios del día 14 de enero, 2011

Frijol Negro (Del 06 - 10 Enero 2011): En Comayagua a Lps.1000.00; en Siguatepeque Lps. 1100.00; en Choluteca Lps. 2000.00; Santa Rosa de Copán Lps.1000.00; Danlí Lps. 1250.00 el quintal respectivamente.

FRIJOL TINTO: PRECIOS DE MERCADOS MAYORISTAS DADO EN LEMPIRAS POR QUINTAL (SACOS DE 100 LBS)

SEMANA	Precios tomados los días viernes de cada semana			La Ceiba	Sta. Rosa	Comayagua	Siguatep.	Choluteca	Danlí	Juticalpa
	Tegucigalpa		SPS							
	Zonal Belén	Las Américas	El Dandy							
20-24 Dic	1500.0	1,500.0	n.d.	n.d.	n.d.	n.d.	n.d.	n.d.	n.d.	n.d.
27-31 Dic	1,500.0	1,500.0	n.d.	n.d.	n.d.	n.d.	n.d.	n.d.	n.d.	n.d.
03-07 Ene	1350-1400	1400-1500	1,450.0	1,500.0	1,700.0	n.d.	n.d.	1,350.0	1400-1500	1,650.0
10-14 Ene	1350-1400	1,450.0	1400-1430	n.d.	n.d.	n.d.	n.d.	n.d.	n.d.	n.d.

Fecha último Precio: Precios del día 14 de Enero, 2011

Mercados de Centroamérica, México y República Dominicana

PRECIOS DE MAYORISTA DADO EN US\$ POR QUINTAL (SACOS DE 100 LBS.)

SEMANA	Tegucigalpa, Honduras / ¹	Guatemala, Guatemala / ²	San Salvador, El Salvador / ³	Managua, Nicaragua / ⁴	San José, Costa Rica / ⁴	D. F. México/ ⁵	Monterrey, N.L., México/ ⁵	Santo Dom., Rep. Dom. / ⁶
	Rojo	Negro y Rojo	Rojo Seda y Rojo Corriente	Rojo y Rojo Chile (Tinto)	Negro y Rojo	Negro Import. y Negro Nacional	Negro Importado y Pinto Nacional	Negro y Rojo
20-24 Dic	82.69	50.44 y 81.97	112.50 y 106.50	n.d.	n.d.	49.82 y 42.44	44.29 y 36.91	52.46 y 81.89
27-31 Dic	82.69	n.d.	n.d.	n.d.	n.d.	49.60 y 44.09	49.60 y 38.58	54.68 y 82.42
03-07 Ene	82.03	51.25 y 87.50	115.00 y 105.50	66.20 y 63.92	n.d.	50.18 y 42.75	50.18 y 37.17	n.d.
10-14 Ene	80.27	52.70 y 87.83	115.00 y 109.00	66.14 y 63.86	77.13 y 92.24	51.92 y 43.26	n.d. y 37.62	n.d.
Fecha último Precio:	14-Ene-2011	14-Ene-2011	14-Ene-2011	14-Ene-2011	10-Ene-2011	12-Ene-2011	12-Ene-2011	n.d.
Descripción de Mercados:	Promedio de Frijol Rojo en principales mercados de Tegucigalpa.	Precios Frijol Negro y Rojo respectivamente. Predomina mercado de Frijol Negro.	Precios de Frijol Rojo de Seda Nacional y Frijol Rojo Corriente Nacional Respectivamente. Predomina el Mercado del Frijol Rojo.	Precios de Frijol Rojo y Frijol Rojo Chile respectivamente. Predomina el Mercado de Frijol Rojo.	Precio de Frijol Negro (Predominante).	Precios de F. Negro Importado y Negro d Veracruz. Predominan el Frijol Negro y el Frijol Flor de Mayo.	Precios de F. Negro 1 de Durango y Pinto 1 de Durango o Cahuahua Predominan el F. Pinto y los Frijoles Bayos.	Precios de Habichuela (Frijol Negro y Rojo Respectivamente).

/1: Precio promedio de los principales mercados de Tegucigalpa, correspondientes a los viernes de cada semana objeto de estudio / Fuente: SIMPAH-FHIA

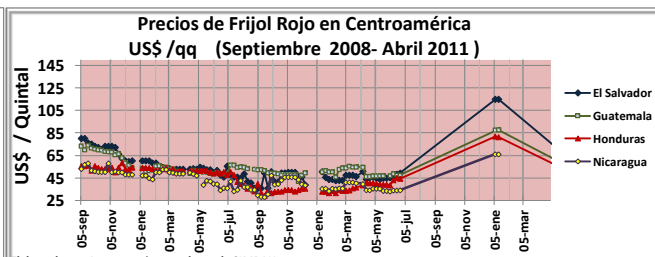
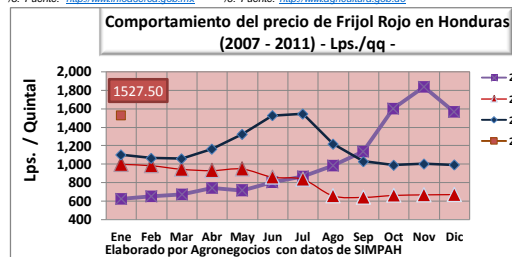
/2: Fuente: <http://www.maga.gob.gt>

/3: Fuente: <http://www.agronegocios.gob.sv>

/4: Fuente: <http://www.sica.int/cac/>

/5: Fuente: <http://www.infoaserra.gob.mx>

/6: Fuente: <http://www.agricultura.gob.do>



ESTADOS UNIDOS DE NORTEAMERICA Fuente: www.ams.usda.gov
PRECIOS FOB DE VENTA DEL DISTRIBUIDOR / US\$ POR QUINTAL DE 100 LBS. / CALIDAD US NO. 1: LIMPIOS Y ENSACADOS

FECHA	FRIJOL PINTO				FRIJOL ROJO PEQUEÑO			FRIJOL NEGRO		
	N.E. COLORADO	NEBRASKA / WYOMING	N. DAKOTA / MINNESOTA	MONTANA	WASHINGTON / IDAHO	MICHIGAN	N. DAKOTA / MINNESOTA	MICHIGAN	N. DAKOTA	NEW YORK
12-ene-10	39.00-41.00	39.00-41.00	33.00-36.00	40.00-41.00	43.00-44.00	No establecido	No establecido	47.00-48.00	No establecido	No establecido
07-dic-10	27.00-29.50	27.00-29.50	24.00-26.00	28.00-30.00	43.00-45.00	44.00-46.00	No establecido	37.00-38.00	34.00-36.00	No establecido
14-dic-10	27.00-30.00	27.00-30.00	25.00-26.00	28.00-30.00	43.00-45.00	44.00-46.00	No establecido	37.00-38.00	34.00-36.00	No establecido
04-ene-11	29.00-32.00	29.00-32.00	25.00-27.00	28.00-30.00	43.00-45.00	44.00-46.00	No establecido	37.00-38.00	34.00-36.00	No establecido
11-ene-11	30.00-32.00	30.00-32.00	26.00-29.00	No establecido	45.00-48.00	44.00-46.00	No establecido	37.00-38.00	34.00-36.00	No establecido

Boletín preparado por la Unidad Planificadora de Agronegocios; Biv. Centroamérica, Ave. La FAO, Col. Loma Linda Norte, 1/2 cuadra abajo de INJUPEMH, Edif. DICTA, 2 nivel, Tel.: (504) 232-2451/6652, 235-6025 ext. 709, telefax directo: 239-0338, Apto. Postal: 5550, Tegucigalpa, M.D.C., Honduras, C.A. Contacto email: ena_machuca@yahoo.es

Éste y otros boletines disponibles en: www.sag.gob.hn/agronegocios